

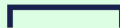
**COP INSIGN
2020**



Creative partners have no frontie

ers

insign





Nos engagements

La démarche #positiveimpact d'Insign

En interne

Nous nous engageons au quotidien pour améliorer notre impact sur l'écosystème et le bien-être de nos collaborateurs. En 2020, nous avons défini notre raison d'être.



Pour nos clients

Notre métier consiste à agir sur les comportements des individus.

Grâce aux actions que nous menons pour nos clients, nous avons la possibilité de contribuer à un monde meilleur et remplir des objectifs de Développement Durable.



Insign une agence conseil engagée dans la performance durable

Insign est une agence indépendante de 250 creative partners. Basée à Paris, Lyon, Tournon sur Rhône, Dakar et Los Angeles.

Nous développons un modèle responsable avec une série d'initiatives guidées par notre volonté de progresser et de tester les innovations managériales, salariales et sociales sur notre propre organisation selon les meilleurs référentiels en vigueur

- index égalité homme femmes 77/100
- plan d'actionnariat salarié (30 collaborateurs actionnaires)
- baromètre happyatworks
- ligne d'écoute interne anonyme
- ...

NOUS SOUTENONS
LE PACTE MONDIAL



Insign est membre du Global compact France depuis 2018 et utilise le référentiel ODD pour transformer son organisation



Insign a reçu le Label Happy at work qui fait évaluer la qualité de vie au travail par ses collaborateurs

ecovadis

Business Sustainability Ratings

Insign est certifié Ecovadis Silver dans le référentiel achat des partenaires et fournisseurs responsables

Entreprise



Insign est en cours de certification B-CORP



Membre co-fondateur de Eden School, école numérique inclusive pour former des développeurs de moins de 18 ans



Insign est membre du Think Tank développement durable du Hub Institute et intervient dans des conférences



Insign est membre de la commission nationale développement durable ISO 26000



Insign soutien le fond de dotation pour le développement de l'économie sociale et solidaire en Afrique

Green Management School

Insign est partenaire et participe au comité scientifique de l'école de la transition écologique et solidaire

NOTRE RAISON D'ÊTRE

“Nous luttons contre l’entre-soi et nous militons pour la pluralité des cultures et des points de vue pour faire de la collaboration une force de transformation et de création de valeurs pour les individus, les organisations et la société.”

NOTRE MISSION

“Faire de nos clients de game-changers qui impactent positivement la société tout en développant durablement leur business”

Insign s'engage sur les 10 principes du Global Compact



DROITS DE L'HOMME

1. Promouvoir et respecter la protection du droit international relatif aux Droits de l'Homme
2. Veiller à ne pas se rendre complices de violations des Droits de l'Homme



NORMES INTERNATIONALES DU TRAVAIL

3. Respecter la liberté d'association et reconnaître le droit de négociation collective
4. Contribuer à l'élimination de toutes les formes de travail forcé ou obligatoire
5. Contribuer à l'abolition effective du travail des enfants
6. Contribuer à l'élimination de toute discrimination en matière d'emploi



ENVIRONNEMENT

7. Appliquer l'approche de précaution face aux problèmes touchant à l'environnement
8. Prendre des initiatives tendant à promouvoir une plus grande responsabilité en matière d'environnement
9. Favoriser la mise au point et la diffusion de technologies respectueuses de l'environnement



LUTTE CONTRE LA CORRUPTION

10. Agir contre la corruption sous toutes ses formes, y compris l'extorsion de fonds et les pots-de-vin

Les Dix Principes du Global Compact des Nations Unies sont dérivés de : la Déclaration Universelle des Droits de l'Homme, la Déclaration de l'Organisation Internationale du Travail relative aux principes et droits fondamentaux au travail, la Déclaration de Rio sur l'environnement et le développement, et la Convention des Nations Unies contre la corruption.

1. Droits de l'homme



**DROITS DE
L'HOMME**

Nos actions en bref

Nouveautés :

- Respect des **données personnelles** des collaborateurs et sensibilisation des collaborateurs au RGPD
- mise en place d'une **équipe dédiée** et traitement des registres **RGPD**
- amélioration de la **couverture médicale** de nos collaborateurs (changement de mutuelle et élargissement de la couverture sociale)

Et toujours :

- Chacun de nos fournisseurs s'engagent en signant notre **charte éthique** avec mention des droits de l'Homme respectés
- **mécénats de compétences** pour des associations qui aident des personnes issues de milieux défavorisés (les déterminés, Villages Pilote)

#RSE INSIGN AFRICA



MÉCÉNAT

Soutenir une ONG de défense des droits des enfants

<https://www.villagepilote.org/>



PROJET RÉALISÉ

Développer les actions de fundraising par le biais de la communication

CONTEXTE

Sortir les enfants des rues

Depuis 1994, Village Pilote endigue la problématique des enfants des rues par le biais de la prévention, de la protection et de la réinsertion des enfants en danger.



LE RÔLE D'INSIGN

- Accompagnement dans la **mise en place de sa communication** : envoi de newsletters, gestion du site internet
- **Création d'un fundraising** en ligne pour lever des fonds et développer ses champs d'intervention sur le terrain

RÉSULTATS

- 2 235 jeunes suivis et soignés dans la rue
- 231 jeunes suivis en prison
- 94 enfants insérés en entreprise ou retournés à l'école
- 318 jeunes intégralement pris en charge par Village Pilote

#RSE INSIGN PROCHES



Mécénat

Stratégie de communication avec de jeunes entrepreneurs issus de quartiers défavorisés

<https://www.lesdetermines.fr/>



CONTEXTE

Transformer l'énergie positive des banlieues en entrepreneuriat

Avec Moussa Camara comme créateur, les Déterminés est une association à but non lucratif, dont la mission principale est de favoriser le développement de l'entrepreneuriat en banlieue et dans les milieux ruraux.

#positiveimpact

RÉSULTATS

- 60 entrepreneurs accompagnés depuis la création de l'association
- 3 formations avec Insign : Autour de la marque, Business Model et Social Media

PROJET RÉALISÉ

Cadrer les prises de parole de l'association pour développer une stratégie d'influence

LE RÔLE D'INSIGN

- Conseils en communication
- Sessions de formation par des experts d'Insign auprès des jeunes



#RSE INSIGN PROCHES



Nous savons et croyons fort qu'aucun métier, aucun poste n'est a priori réservé ou interdit aux personnes en situation de handicap...

Alors, on ouvre la porte !



CONTEXTE

Participation à la Semaine européenne de l'emploi des personnes handicapées

Insign sensibilise ses collaborateurs aux divers handicaps (mise en place d'ateliers dans ses locaux, quizz en distanciel, ...).

Une ligne téléphonique directe est installée pour répondre aux questions d'ordre professionnel ou personnel des salariés sur le sujet.

Toutes nos offres d'emploi sont ouvertes aux personnes à situation de handicap.

#positiveimpact

RÉSULTATS

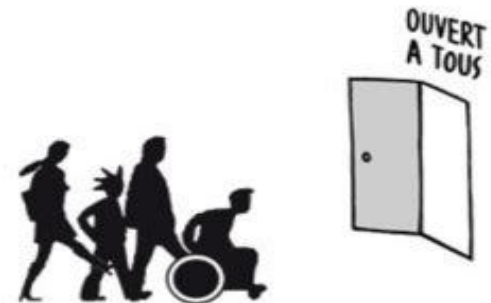
- Les ateliers proposés ont été remplis à 100 % de leur capacité d'accueil par les collaborateurs.
- embauche de 3 collaborateurs en situation de handicap
- Employés sensibilisés

PROJET RÉALISÉ

Sensibilisation, Information et Libération de la parole sur le Handicap au Travail

LE RÔLE D'INSIGN

- Mise en place d'e-learning de sensibilisation et mise en situation pour les salariés
- Aider et informer ses collaborateurs
- Présence au Forum Hello Handicap 2020



ACCOMPAGNEMENT CLIENT : illettrisme



Lancôme

→ Promouvoir la cause de l'illettrisme en France et développer la visibilité de l'engagement de la marque Lancôme et de son programme de lutte contre l'illettrisme des femmes

LA RÉALISATION

- Conception et idée du livre autobiographique
- Un communiqué de presse diffusé en amont des Journées Nationales d'Action contre l'Illettrisme (JNAI)
- Des reportages et interviews réalisés en amont des JNAI puis dans le cadre de la sortie du livre
- Un podcast réalisé avec l'influenceuse Meufs Mortelles
- Un partenariat influence avec Juliette Tresanini
- Un évènement en partenariat avec Auféminin et l'ANLCI retransmis en live sur Instagram

<https://www.lancome.fr/landing-page-writer-future-module-de-detection-de-lilletrisme.html>



ACCOMPAGNEMENT CLIENT : Autonomisation des femmes



UNFPA :

Fonds des Nations Unies pour la population
“Autonomisation des Femmes et Dividende Démographique au Sahel”

LA RÉALISATION

Conception d'une vidéo bilan du projet :

- Résultats du projet
- Autonomisation des femmes à travers l'emploi et la formation
- Impact du projet sur les populations



<https://www.unfpa.org/fr/press/l-autonomisation-des-filles-mene-au-changement>



2. Normes internationales du travail



Nos actions en bref

Nouveautés :

- mise en place des **People Revues** (suivi personnalisé avec soft skills, plan de formation et point sur le salaire)
- mise en place de la **ligue des messagers** (questions anonymes des collaborateurs via des messagers volontaires avec réponse de la direction en live)

Et toujours :

- **Audit annuel** des collaborateurs sur la **Qualité de Vie au Travail**
- membre de la convention Syntec
- Insign, un **organisme de formation Datadocké**
- réunions mensuelles internes de **partage d'informations**
- **équipe Capital Humain** active oeuvrant pour les meilleurs conditions de travail des collaborateurs (baromètre annuel de mesure de satisfaction des collaborateurs – Happyatworks)
- **Comité Social et Économique** dynamique veillant sur les droits des collaborateurs et leur bien-être au travail
- mécénats de compétences : 10 actions de mécénat de compétences en 2020

#RSE INSIGN PROCHES



- Insign “**Datadocké**” ?
→ Obtenir le Datadock, c’est être inscrit dans un catalogue de référence pour faciliter le financement des formations sur nos métiers à destination de nos clients

Nous sommes donc reconnus comme organisme dispensant des formations de qualité.




- Co-fondation et mécénat **EDEN School**, 1^{re} et seule école française numérique et digitale, permettant de former des jeunes au métier de développeur web et mobile dès la fin de la 3^e
- Généralisation du télétravail

Campagne de prévention des TMS pour une bonne posture devant les écrans



Écran : c’est pas la taille qui compte mais la position

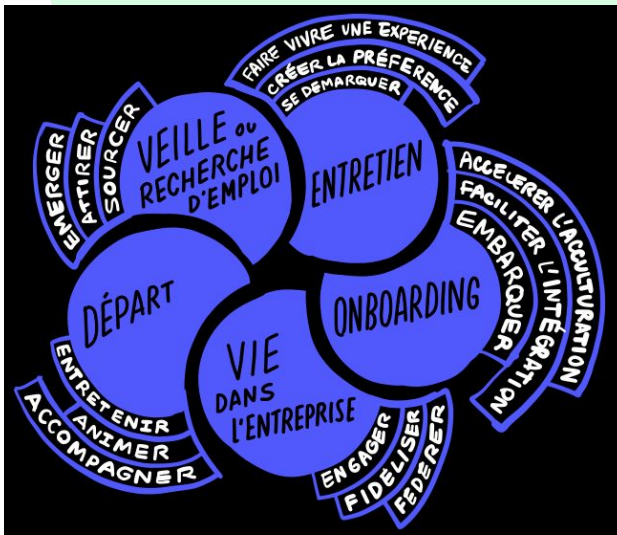
 Une question d'angle

 Eye-contact

 Ambiance & Confort



#RSE INSIGN PROCHES



**Insertion facilitée /
Savoir accueillir, c'est
instaurer la confiance**



CONTEXTE

Accueil des nouveaux arrivants dans une ambiance sereine et idéale pour bien commencer

Chez Insign, il est primordial que chacun se sente à l'aise pour travailler. Fort de ce constat, nous avons choisi d'aider nos collaborateurs dès le jour de leur arrivée et tout au long de leur carrière.

#positiveimpact

PROJET RÉALISÉ

Fédérer ses équipes et instaurer la confiance dès les premiers pas chez Insign.

LE RÔLE D'INSIGN

- 1 livret d'accueil remis dès le premier jour
- 1 parrain/marraine attribué.e à chacun.e
- petit déjeuner d'accueil avec des collaborateurs et le CEO
- visites médicales à l'embauche et de suivi



#RSE INSIGN PROCHES

COMITÉ SOCIAL ET ÉCONOMIQUE

**Un CSE qui se casse la tête
pour le bien être de ses
salariés !**



CONTEXTE

**Une équipe dédiée pour aider
et être à l'écoute des salariés**

Chez Insign, le CSE est hyper
important !

Il est composé de membres élus
par votes électroniques en 2019.

Les actions du CSE :

- chèque de rentrée scolaire
destiné à chacun des
enfants scolarisés des
salariés
- chèque annuel de
participation à la pratique
du sport
- Massages, cours de yoga,
cours de cuisine
- mise à disposition d'une
plateforme avec des
réductions pour la culture et
les loisirs

PROJET RÉALISÉ

Représenter le personnel et
s'assurer d'une bonne Qualité De
vie au Travail

LE RÔLE D'INSIGN

- participer financièrement aux
actions du CSE
- faire régulièrement des
Assemblées Générales
réunissant le CSE et la
Direction



#RSE INSIGN PROCHES



Favoriser les téléconférences

Quand la confiance et les moyens cohabitent



CONTEXTE

Optimiser les déplacements au sein d'INSIGN

Insign limite les déplacements de ses collaborateurs. Elle opte ainsi pour le système de visioconférences, permettant le télétravail pour chaque salarié et préconise les transports en commun.

#positiveimpact

RÉSULTATS

- 100 % des collaborateurs télétravaillent au moins 2 jours/semaine
- 4/5 des réunions se font en visio
- 90 % des déplacements intersites se font en train

PROJET RÉALISÉ

Permettre aux collaborateurs de modifier leurs habitudes et de se sentir bien dans la société. Réduire les dépenses carbone en limitant les déplacements.

LE RÔLE D'INSIGN

- Permettre à ses collaborateurs de travailler sereinement à domicile
- Équiper les collaborateurs d'ordinateur portable
- Installation de systèmes de visioconférence sur chaque site



#RSE INSIGN PROCHES

CO-FONDATEUR ÉCOLE EDEN SCHOOL



Première et seule école formant au développement numérique après la troisième

<https://www.edenschool.fr/>



IDÉE

Co-fonder et développer EDEN School pour former les jeunes aux métiers d'aujourd'hui et de demain.

CONTEXTE

En France il fallait avoir un niveau bac pour se former aux métiers du numérique. En parallèle, Insign constate une pénurie de talents à recruter pour les postes digitaux. Aujourd'hui, c'est possible dès 14 ans.

Au delà du numérique, EDEN School apporte aussi un enseignement humain afin que chacun grandisse en ayant confiance en soi.

LE RÔLE D'INSIGN

- Soutien financier
- Mécénat de compétences

Quelques chiffres

- 2 écoles :
 - ◆ Lyon (depuis 2017)
 - ◆ Paris (depuis 2019)
- 20 élèves maximum par promotion
- 10 enseignants à plein temps
- déjà 60 élèves formés



#RSE INSIGN PROCHES



MÉCÉNAT

Soutien de cette fondation solidaire reconnue d'utilité publique

De la micro-assurance à l'assurance inclusive

<https://www.entrepreneursdelacite.org/>



CONTEXTE

Rendre accessible l'assurance aux créateurs d'entreprise défavorisés

La Fondation assure une mission d'intérêt général en faveur de l'initiative entrepreneuriale des personnes défavorisées et a pour but de protéger ces personnes exclues du monde du travail.

#mieuxvivreensemble
#positiveimpact

RÉSULTATS

- Plus de 23600 entrepreneurs accueillis depuis 2007
- 200 entrepreneurs sinistrés accompagnés en 2017
- 83 % des créateurs d'entreprise étaient demandeurs d'emploi

LE RÔLE D'INSIGN

- Soutien financier
- Mécénat de compétences : création de documents

ACTIVITÉ

Une micro-assurance solidaire au secours des personnes défavorisées visant à les encourager à entreprendre

NOUS SOMMES UNE FONDATION RECONNUE D'UTILITÉ PUBLIQUE, NOTRE MISSION, PROTÉGER LES MICRO-ENTREPRENEURS



#RSE INSIGN AFRICA

L'École à l'hôpital



MÉCÉNAT

Soutenir une ONG aux valeurs d'entraide et de solidarité



ACTIVITÉ

Réaliser les calendriers annuels afin de générer une source de revenus autre que les dons.

CONTEXTE

Continuer l'école malgré une hospitalisation

Cette ONG a pour mission d'enseigner auprès des enfants hospitalisés afin de leur permettre de pouvoir suivre un parcours scolaire normal après leur période d'hospitalisation.



LE RÔLE D'INSIGN AFRICA

- Élaboration des calendriers annuels
- Développer une autre source de revenu

RÉSULTATS

- 1^{re} source de revenus
- 400 calendriers vendus
- Somme récoltée servant à organiser toutes les fêtes religieuses avec les enfants
- Environ 100 enfants écoliers par an
- 10 à 15 enfants par classe

#RSE INSIGN PROCHES



Little Sisters Fund
Education for Empowerment



MÉCÉNAT

Soutenir une fondation aux valeurs qui nous sont chères

<https://littlesistersfund.org/>

ACTIVITÉ

Attribuer des bourses d'études à long terme aux filles leur permet de s'inscrire à l'école. Ceci leur assure sécurité avec un avenir apaisé en étant beaucoup moins susceptibles d'être exposées au mariage d'enfants, au trafic d'enfants et au travail des enfants.

CONTEXTE

Combattre le commerce du sexe avec l'éducation

Le Fond des petites sœurs aide les filles népalaises économiquement défavorisées à devenir des leaders autonomes grâce à l'éducation, au mentorat et au soutien de la communauté.

#positiveimpact



LE RÔLE D'INSIGN

- Mécénat de compétences : création et supervision du site web

RÉSULTATS

- En 20 ans d'existence, bourses et programme de soutien fournis à plus de 2600 filles à risque
- 98% des Petites Sœurs continuent à suivre le programme et à poursuivre leurs études chaque année contre 45% à l'échelle nationale
 - Action mise en place dans 20 districts népalais

#RSE INSIGN PROCHES



ORCHESTRE À L'ÉCOLE

MÉCÉNAT

L'accès à la culture par
l'apprentissage de la
musique, un droit pour tous.

<http://www.orchestre-ecole.com/>



CONTEXTE

L'éducation musicale est accessible à une classe élitiste mais la culture est pour tous. Alors comment faire ?

L'association l'Orchestre à l'école soutient les orchestres à l'école et promeut le développement de ce dispositif sur l'ensemble du territoire. Elle est le partenaire privilégié de toutes les initiatives de terrain.

#positiveimpact

RÉSULTATS

- près de 100 000 enfants ont participé à l'aventure depuis la création
- association pilier du plan «Tous Musiciens d'Orchestre» du Ministère de la Culture

ACTIVITÉ

Donner les moyens aux écoles du primaire au lycée de proposer l'accès à la culture musicale avec la création d'un orchestre dans leur structure.

Le rôle d'INSIGN PROCHES

- accompagnement sur leur actualité et publicité
- influence via les réseaux sociaux



#RSE INSIGN PROCHES

Actions pour la parité Hommes/ Femmes au sein de l'agence



Engagement en faveur de l'égalité professionnelle



CONTEXTE

Agir pour respecter la parité professionnelle hommes/femmes

Insign a établi un plan d'action sur l'égalité professionnelle entre les femmes et les hommes et réaffirme son attachement au respect du principe de non-discrimination.

Nouveauté 2021, allongement du congés paternité.

#positiveimpact

RÉSULTATS

- 50,26 % de femmes et 49,74 % des hommes ont été formés en 2020
- 40 % de femmes au Comex
- 77/100 à l'index d'égalité professionnelle hommes/femmes

PROJET RÉALISÉ

S'engager sur un plan d'action pour l'égalité hommes/femmes

LE RÔLE D'INSIGN

- Garantir l'équité à ses collaborateurs
- respecter l'équilibre vie professionnelle / vie personnelle
- Lutter contre le harcèlement



ACCOMPAGNEMENT CLIENTS : Éducation de qualité

OPENCLASSROOM

Licorne formation professionnelle

Accompagnement en communication pour la valorisation de l'enseignement à distance afin de donner l'accès à l'éducation au plus grand nombre

<https://info.openclassrooms.com/fr/lp/formation-idf>

OPENCLASSROOMS

france•tv

FRANCE TV / LUMNI

pour se cultiver et apprendre sans s'en apercevoir

Donner de la visibilité à l'offre éducative de France TV pour les élèves, les enseignants et les éducateurs

Lumni

<https://www.lumni.fr/>



Objectifs pour l'agence



Objectifs	Mis en œuvre	KPI's 2020
<ul style="list-style-type: none">Promouvoir et appuyer des actions pour améliorer l'éducation	<p>Accueil de stagiaires et alternants tout au long de l'année</p> <p>Nouveau : Devenir un centre de formation Datadocké</p>	<p>6 apprentis/alternants</p> <p>27 stagiaires sur l'année</p> <p>1 % de la masse salariale consacré à la formation</p> <p>6 formations données</p>
<ul style="list-style-type: none">Aider nos collaborateurs à accompagner leurs enfants dans leur éducation et les aider à maintenir un équilibre entre vie professionnelle et vie personnelle	<p>Droit à la déconnexion inscrit dans le règlement intérieur + possibilité de télétravailler 2 jours par mois + horaires flexibles</p> <p>Enquête de satisfaction des salariés liée à l'équilibre vie professionnelle/vie privée</p> <p>Chèques rentrée scolaire</p>	<p>100 % de nos collaborateurs bénéficient d'au moins 2 jours de télétravail/mois</p> <p>Taux de satisfaction global de 3,98/5 = Label HappyAtWork obtenu en 2020</p> <p>100 enfants en ont bénéficié</p>

Objectifs pour l'agence



Objectifs	Mis en œuvre	KPI's 2020
<ul style="list-style-type: none">Formaliser un plan de formation global pour l'entreprise	<p>Mise en place de</p> <ul style="list-style-type: none">→ "Newspepper" mensuelles : partage d'informations sur la vie de l'entreprise→ "Growth Mat" mensuelles : partage de connaissance inter-métiers par la présentation de cas clients	<p>70% des collaborateurs y assistent en live ou en replay</p> <p>25 collaborateurs y participent en moyenne</p>

Objectifs pour l'agence



Objectifs	Mis en œuvre	KPI's 2020
<ul style="list-style-type: none"> Formaliser un plan de formation global pour l'entreprise 	Cours, formation particulière proposée aux salariés de l'agence	35 % des collaborateurs ont reçu une formation en 2020
<ul style="list-style-type: none"> Créer ou financer des structures d'apprentissage et d'émancipation collective allant des écoles à l'enseignement supérieur 	Co-fondateur et mécène d'Eden School depuis 2017 Ouverture d'une antenne à Paris en novembre 2019	déjà 60 élèves de formés 5 promotions à Villeurbanne 3 promotions à Paris
<ul style="list-style-type: none"> Formaliser un plan de formation global pour l'entreprise 	Insign Hackademy	le plan a bien été réalisé mais pas de session en 2020 pour cause de crise sanitaire
<ul style="list-style-type: none"> Défendre l'égalité des chances et encourager l'accès des femmes à des postes à responsabilités 	→ Equité Hommes/Femmes au sein d'Insign → Index d'égalité professionnelle entre les hommes et les femmes	101 hommes et 119 femmes 40 % de femmes au Comex en 2019 77/100

Objectifs pour l'agence

Parvenir à l'égalité des sexes et lutter contre la discrimination féminine

Objectifs	Mis en œuvre	KPI's 2020
<ul style="list-style-type: none"> Défendre l'égalité d'accès à l'éducation entre les hommes et les femmes 	<p>→ Accès à la formation pour tous</p>	<p>27 femmes formées 25 hommes formés</p>
<ul style="list-style-type: none"> Aider les travailleurs à concilier correctement vie professionnelle et vie personnelle 	<p>→ Télétravail / horaires flexibles / temps partiel / visioconférences afin de limiter les déplacements → Possibilité de télétravailler 2 jours par mois → Charte sur le droit à la déconnexion : droit à la déconnexion inscrit dans le règlement intérieur</p>	<p>100 % des employés font du télétravail</p> <p>3,85 % des collaborateurs sont à temps partiel</p> <p>→ durant le confinement lié à la crise sanitaire, 100 % des collaborateurs ont télétravaillé</p>
<ul style="list-style-type: none"> Sensibiliser et informer nos collaborateurs sur les ODD 	<p>→ Mise en place de campagnes de communication interne</p>	<p>2nde parution du journal RSE d'INSIGN</p>

Objectifs pour l'agence

Créer des emplois décents et durables

Objectifs	Mis en œuvre	KPI's 2020
<ul style="list-style-type: none">• Participer au développement de l'emploi en garantissant l'égalité des chances et en favorisant les emplois stables et durables• Favoriser les emplois durables et proposer des contrats de travail à tous	<p>→ Créer des emplois de type CDI et CDD avec des salaires justes et des contrats de travail</p> <p>→ Certain collaborateur ont transformé leur stage/alternance en CDI</p>	<p>181 CDI / 8 CDD 17,99% ETAM, 82,01% CADRE</p> <p>1 collaborateurs a été embauché suite à son stage/alternance (1 seulement pour cause de crise sanitaire)</p>
<ul style="list-style-type: none">• S'assurer que les employés aient accès à une sécurité sociale et à des professionnels de santé	<p>→ Proposer une mutuelle familiale pour tous</p>	<p>212 employés ont souscrit à la mutuelle</p>
<ul style="list-style-type: none">• Élaborer des stratégies cherchant à promouvoir l'emploi des jeunes et leur intégration sur le marché du travail	<p>→ Partenariat/mécénat avec des associations ou institutions destinées à aider les jeunes sur le marché du travail : Les Déterminés, Entrepreneurs de la Cité</p>	<p>2 partenariats</p>

Objectifs pour l'agence

Créer des emplois décents et durables



Objectifs	Mis en œuvre	KPI's 2020
<ul style="list-style-type: none">Mise en place de partenariats locaux ou de filières	→ Paniers de fruits / légumes bio et locaux livrés en entreprise	suspendus en 2020 pour cause de crise sanitaire
<ul style="list-style-type: none">Mettre en place une politique de santé, sécurité et bien-être au travail :<ul style="list-style-type: none">- Favoriser une bonne ambiance en interne- Encourager la pratique du sport- Diminuer le stress des collaborateurs	<p>→ Mise en place d'enquêtes de climat social et de bien-être en interne</p> <p>→ Massages, cours de yoga, cours de cuisine via le CSE</p>	<p>Taux de participation: 73,8 % Recommandation : 65,7 %</p> <p>Au moins 45 personnes ont suivi une séance de yoga sur l'année (hors confinement) 1 cours de yoga par visio toutes les semaines lors du confinement. 47 séances de massages de 15 minutes ont été proposées entre janvier et mi-mars, en septembre et octobre 2020 12 collaborateurs ont participé à 1 cours de cuisine</p>

Objectifs pour l'agence



Objectifs	Mis en œuvre	KPI's 2020
<ul style="list-style-type: none">• Mettre en place une politique de santé, sécurité et bien-être au travail :<ul style="list-style-type: none">- Favoriser une bonne ambiance en interne- Encourager la pratique du sport- Diminuer le stress des collaborateurs	<p>→ Développer les moments de convivialité en interne organisés par l'agence ou à l'initiative des salariés (beaujolais nouveau, chasse aux œufs, Halloween, challenge pull de Noël, pots divers et variés en cas de gain client ou fin de projet)</p> <p>→ Mise en place de parrainage interne pour chaque nouvel arrivant</p> <p>→ Prise en charge d'une partie des abonnements sportifs ou culturels via le CSE</p>	<p>1 réunion mensuelle en visio avec toute l'agence (tous les sites) pour information sur les chiffres, nouveaux arrivants, évolutions et mobilités internes, naissances, ...</p> <p>1 soirée de Noël par site avec animation et cadeaux pour les enfants</p> <p>15 nouveaux arrivants pour 15 parrains/marraines</p> <p>45 collaborateurs en ont bénéficié</p>

Objectifs pour l'agence

Créer des emplois décents et durables



Objectifs	Mis en œuvre	KPI's 2020
<ul style="list-style-type: none">Sensibiliser et former ses collaborateurs, partenaires commerciaux et parties prenantes aux enjeux du changement climatique, et travailler avec eux pour leur prise en compte	Hybridation Positive Impact et RSE	3 formations clients + de 100 Chartes éthiques RSE adressées à nos fournisseurs et reçues signées
<ul style="list-style-type: none">Favoriser les téléconférences pour les réunions à distance et le télétravail pour ses employésIdentifier les sources d'émission de GES de ses activités et mettre en place un plan d'action de réduction	→ Équiper tous les postes informatiques pour limiter les déplacements inutiles → Aménagement d'horaires, télétravail pour tous	100 % des ordinateurs équipés pour les réunions à distance et le télétravail 100% des salariés ont télétravaillé pendant le confinement 100% bénéficient du switch des horaires d'arrivée

3. Environnement



ENVIRONNEMENT

Nos actions en bref

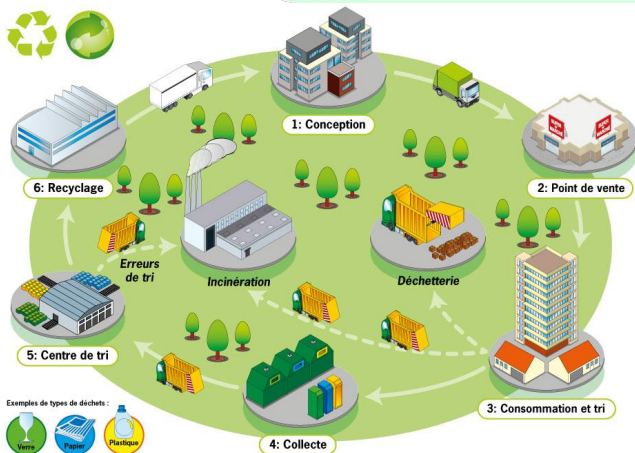
Nouveautés :

- **réduction** du nombre de **trajets domicile-travail** (100% de nos collaborateurs ont télé-travaillé en période de confinement)
- **dématérialisation** des **fiches de paie**
- lors de déménagement, tous les meubles ont été **recyclés** ou **transformés**

Et toujours :

- tous nos sites sont à l'**électricité verte**
- tous nos déchets sont **recyclés**

RECYCLAGE



Quand le tri devient une habitude au travail



CONTEXTE

Un environnement menacé, une société pour l'aider

Face à la situation environnementale actuelle, INSIGN trie ses déchets sur ses 3 sites :

- > Mise en place de boîtes dédiées à chaque type de détritrus
- > Don de nos mobiles arrivant en fin de vie à une IAE qui les recycle

#positiveimpact

RÉSULTATS

En 2020 :

- 3374 kg de déchets récoltés
- 450 kg de moquettes recyclés et transformés en sacs de ciment
- 750 kg de mobilier réemployés
- 3,49 tonnes de mobilier recyclées
- 224 kg de Déchets d'Equipement Electrique et Electroniques revalorisés

IDÉE

Tendre vers l'économie circulaire en regroupant les déchets de l'entreprise sur nos 3 sites géographiques et les recycler.

LE RÔLE D'INSIGN

- Agir pour l'environnement
- Sensibiliser ses collaborateurs
- S'inscrire en société modèle



VOLONTARIAT



D'une politique RSE à
un investissement personnel
des collaborateurs



CONTEXTE

Des actions locales de tri pour participer au développement durable

Le compostage est une mesure importante pour INSIGN et ses collaborateurs. Les denrées périssables sont jetées par chacun et amenées par les ceux disposant d'un composteur à leur domicile.

#positiveimpact

RÉSULTATS

- Une participation collaborative active pour contribuer au développement durable
- Une démarche RSE dynamique et partagée

PROJET RÉALISÉ

Recycler les déchets organiques sortant de nos murs.

LE RÔLE D'INSIGN

- Donner les moyens à ses collaborateurs d'agir individuellement et en collectivité
- Responsabiliser et sensibiliser chacun





Consommation responsable

Passage à l'électricité verte avec Planète OUI, reconnu VRAIMENT VERT par Greenpeace, 1er ex-aequo

<https://www.planete-oui.fr/professionnels>



CONTEXTE

Consommer propre, telle est notre devise !

Nous avons choisi de dire oui à une consommation responsable en soutenant le développement de la production d'énergie verte à la source et apportons notre humble pierre à l'édifice de la transition énergétique.

#positiveimpact

RÉSULTATS

- Nos 3 sites sont passés à l'électricité verte en 2019
- Fournisseur travaillant main dans la main avec des producteurs d'électricité de sources renouvelables (hydrauliques, photovoltaïques et éoliens) implantés sur le territoire français.

PROJET RÉALISÉ

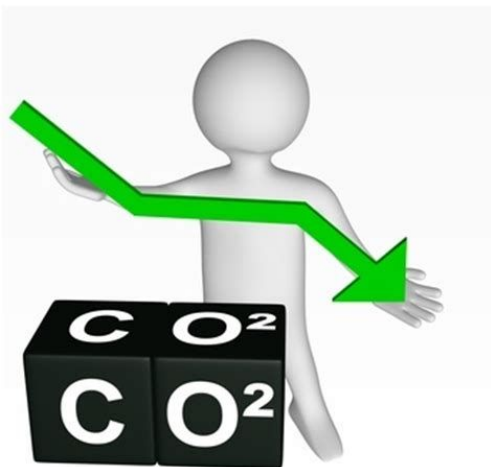
Agir pour un avenir propre avec les énergies renouvelables et tendre à l'arrêt des énergies fossiles.

LE RÔLE D'INSIGN

- Être une entreprise modèle dans sa consommation d'énergie
- Montrer à ses collaborateurs une nouvelle voie



Limiter l'impact carbone



CONTEXTE

Optimiser les déplacements au sein d'INSIGN

Insign limite les déplacements de ses collaborateurs. Elle opte ainsi pour le système de visioconférences, permet le télétravail pour chaque salarié et préconise les transports en commun.

Depuis 2020, nous avons **dématérialisé les fiches de paie**.

#positiveimpact

RÉSULTATS

- 100% des effectifs ont télétravaillé pendant le confinement
- 4/5 des réunions se font en visio
- 90 % des déplacements intersites se font en train
- 35,45 % des collaborateurs ont un abonnement de transports en commun pris en charge par Insign
- 168 collaborateurs ont leurs bulletins de paie sur un coffre numérique

PROJET RÉALISÉ

Réduire les dépenses carbone en limitant les déplacements.

Permettre aux collaborateurs de modifier leurs habitudes et de se sentir bien dans la société.

LE RÔLE D'INSIGN

- Mise en place du télétravail
- Équiper les collaborateurs d'ordinateur portable
- Installation de systèmes de visioconférence sur chaque site



ACCOMPAGNEMENT CLIENTS : ressources en eau

VEOLIA EAU

Services de gestion du cycle de l'eau, gestion et valorisation des déchets et gestion de l'énergie



Prise de la parole pour la journée mondiale de l'eau dont le thème *“l'eau et le changement climatique”*

Comment parler des problèmes de préservation des ressources sans être top-down et culpabilisant ?

<https://www.veolia.fr/medias/communiqués-presse/veolia-slate-lancent-serie-podcasts-green-mirror>

SLATE - VEOLIA

Services de gestion du cycle de l'eau, gestion et valorisation des déchets et gestion de l'énergie



Veolia a lancé Green Mirror, podcast mi fonction - mi journalistique réalisé en partenariat avec Slate qui invite à imaginer l'impact du changement climatique en 2050 et à découvrir les solutions qui existent déjà pour le limiter ou s'y adapter. Le programme vient nourrir le programme RSE du groupe



ACCOMPAGNEMENT CLIENTS : énergie verte & alimentation

ILEK

Valoriser chaque «petit» effort afin d'encourager le changement de comportement

- Nouveau territoire d'expression graphique et verbal à l'image de l'engagement de la marque : humaine, engagée, sincère et bienveillante. Avec des couleurs électriques très reconnaissables, le territoire graphique dessine un éclair chargé de sens – et d'énergie verte. Il incarne un changement fluide, simple et sans coupure.

<https://www.ilek.fr/>

HARi&CO

HARICO&CO

Alimentation végétale

Stratégie d'influence pour faire émerger le sujet d'une alimentation bonne pour soi et pour l'environnement

<https://www.hari-co.com/>



12 CONSOMMATION
ET PRODUCTION
RESPONSABLES



ACCOMPAGNEMENT CLIENTS : économie circulaire



LARGO

Reconditionnement de téléphones mobiles

Largo est un acteur en plein développement qui propose un modèle d'économie circulaire appliqué au téléphones mobile, nous les avons accompagnés sur la refonte de leur positionnement, de leur logo et signature et de leur stratégie de communication on et off-line

<https://www.largo.fr/>



Le nouveau nom
d'Eco-Emballages et Ecofolio

CITEO

Entreprise d'utilité publique - Recyclage

Stratégie de Positionnement et marketing durable pour le 1er incubateur de l'économie circulaire en France

<https://www.citeo.com/>

12 CONSOMMATION
ET PRODUCTION
RESPONSABLES



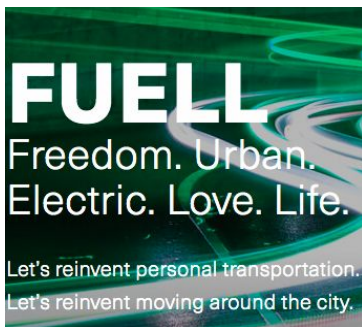
ACCOMPAGNEMENT CLIENTS : mobilité douce & approvisionnement responsable

PEFC

Association et label Forestier implantations territoriales

Positionnement de l'association et travail sur la stratégie d'engagement en concertation avec l'ensemble des parties prenantes de la filière et du label sur l'ensemble du territoire français

<https://www.pefc-france.org/>



FUELL

Start-up Mobilité électrique

Co-construction du modèle économique d'une nouvelle offre de mobilité durable conseil et accompagnement pour la communication auprès des investisseurs et définition de la plateforme de marque, du territoire de communication et création du nom de la marque et d'une campagne de crowdfunding

<https://fuell.fr/>



Objectifs pour l'agence

Établir des modes de consommation et de production durables

Objectifs	Mis en œuvre	KPI'S 2020
<ul style="list-style-type: none"> • Développer les moyens de transports à faible impact • Favoriser les transports qui émettent le moins de GES 	<p>→ Encourager les salariés à utiliser les moyens de transports en commun toute l'année (train, tramway, métro, bus, vélo)</p> <p>→ participation au Challenge Mobilité Régional annuel</p>	<p>35,45 % des collaborateurs ont une participation d'Insign sur leur abonnement de transports en commun</p> <p>participation suspendue en 2020 mais reconduite en 2021</p>
<ul style="list-style-type: none"> • Privilégier et promouvoir l'éco-conception et l'éco-production 	<p>→ Utilisation de papiers recyclés ou issus des forêts gérées durablement (certifications PEFC et FSC)</p>	<p>100 % de nos supports imprimés sont issus de forêts gérées durablement</p>

Objectifs pour l'agence

Établir des modes de consommation et de production durables

Objectifs	Mis en œuvre	KPI'S 2020
<ul style="list-style-type: none"> Améliorer le choix de nos fournisseurs 	<p>→ Choix d'imprimeurs certifiés Imprim'vert, PEFC, FSC, ISO 9001, ISO 14001, ISO 45001</p>	<p>100 % de nos imprimeurs sont certifiés éco-responsables</p>
<ul style="list-style-type: none"> Lutter contre le gaspillage en entreprise 	<p>→ Suppression des ustensiles en plastique au sein de l'agence</p> <p>→ Achat de mugs logotypés Insign</p> <p>→ Achat de vaisselle</p> <p>→ Achat de verres en plastique réutilisables logotypés Insign</p> <p>→ Achat d'une fontaine filtrante eau plate / pétillante avec carafes en verre pour supprimer les bouteilles en plastique</p>	<p>100 % des verres dans les cuisines de l'agence sont en verre ou en plastique réutilisable</p> <p>Fontaines à eau sur tous les sites</p> <p>1 site équipé</p>

Objectifs pour l'agence

Établir des modes de consommation et de production durables

Objectifs	Mis en œuvre	KPI'S 2020
<ul style="list-style-type: none"> • Communiquer de façon transparente avec les consommateurs sur les caractéristiques des produits et services pour les inciter à faire des choix éclairés 	<p>Attention portée sur l'emballage pour être transparent (packaging)/conseil auprès de nos clients pour encourager la transparence</p>	<p>Démarche appliquée systématiquement</p>
<ul style="list-style-type: none"> • Sensibiliser son personnel aux consommations énergétiques 	<p>Diverses publications internes menées sur les bonnes pratiques</p>	<p>Plus de 50 publications via l'intranet</p>
<ul style="list-style-type: none"> • Lutter contre le gaspillage et la sur-production au sein de l'agence 	<p>→ Réduction du papier utilisé au sein de l'agence</p>	<p>85 % d'archivage numérique</p>

4. Lutte contre la corruption

Nos actions en bref

- **procédure d'alerte** via une adresse mail
- mise en place d'un **comité d'alerte** avec anonymat garanti
- mise en place d'une **charte éthique**



Objectifs pour l'agence



Objectifs	Mis en œuvre	KPI's 2020
<ul style="list-style-type: none">Lutter contre le harcèlement	→ Mise en place d'une procédure pour Alertes harcèlements	KPI confidentiel
<ul style="list-style-type: none">Lutter contre la corruption	→ Mise en place d'un recueil de signalements déposé au greffe du Conseil des Prud'hommes de Lyon le 08/02/19 → Mise en place d'un comité d'alerte → Garantie d'anonymat et de confidentialité	Dispositif entré en vigueur le 08/03/2019 3 personnes : 1 RH, 1 CSE et 1 Direction

Actions à venir prochainement...

Certification
B-corp

Bilan Carbone
(Greenly)

Développement d'un
Module
d'Éco-conception de
sites et applications

Mise en place d'une
plateforme digitale des
indicateurs RSE
(Zei)

Formation déléguée RSE
à AFNOR ISO 26000

Création d'un poste de
délégué.e RSE



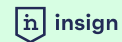
insign



insign

Creative partners have no frontiers

Paris Lyon Tournon-sur-Rhône Los Angeles Dakar



insign